



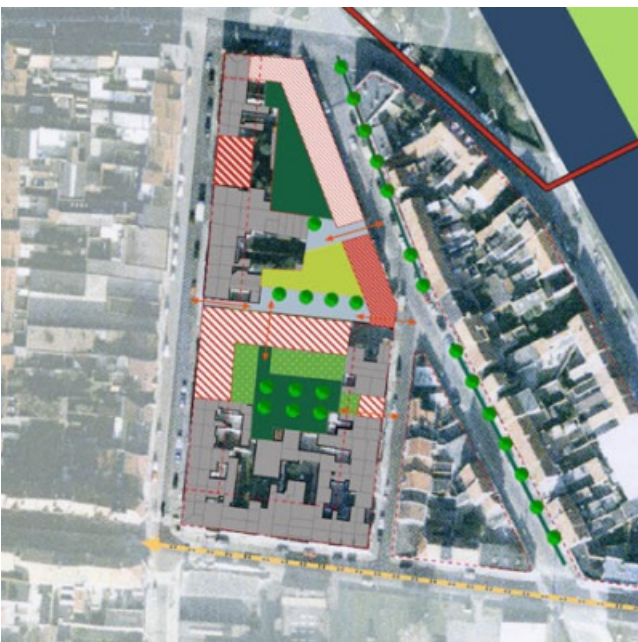
## Beeldkwaliteitsplan

# Strategisch beeldbepalend actieplan voor het polderfront van Nieuwpoortstad

Uit de analyse van het Gemeentelijk Ruimtelijk Structuurplan Nieuwpoort (GRS Nieuwpoort) is gebleken dat de zuidelijke gordel van Nieuwpoortstad toe is aan een globale vernieuwing, zowel op het vlak van bebouwing, openbaar domein als naar functionele invulling. Het gebied is momenteel even rijk aan knelpunten als aan potenties. Tevens werd de wens geformuleerd om de ontbrekende schakels voor een groene gordel rond Nieuwpoortstad te realiseren en de polderfronten kwalitatief af te werken.

Daarom werd voor de zuidelijke gordel van Nieuwpoortstad een beeldkwaliteitsplan opgemaakt, het 'Strategisch beeldbepalend actieplan voor het polderfront van Nieuwpoortstad'. Het plan werd goedgekeurd door de gemeenteraad op 29 juni 2004.

Het Beeldkwaliteitsplan heeft 7 projectzones. Voor iedere projectzone werd een structuurschets opgemaakt wat in de toekomst (na opmaak RUP) daar mogelijk zou kunnen zijn:




Omgeving. Maak hiervoor een afspraak.

## Dienst Omgeving (enkel op afspraak)

Marktpllein 7  
8620 Nieuwpoort

nu open sluit om 12 u.

 Tel. 058 22 44 52

 [omgeving@nieuwpoort.be](mailto:omgeving@nieuwpoort.be)

 <http://www.nieuwpoort.be>