



## Toegankelijke Wandelingen (Afstand: +/- 2 km)

Het parcours van deze wandelingen is integraal toegankelijk wat wil zeggen dat er geen hoge stoepranden, obstakels of te steile hellingen zijn. In de tekst is de routebeschrijving geel gearceerd, de bezienswaardigheden in het groen.

### Ten Anker – Kinderboerderij



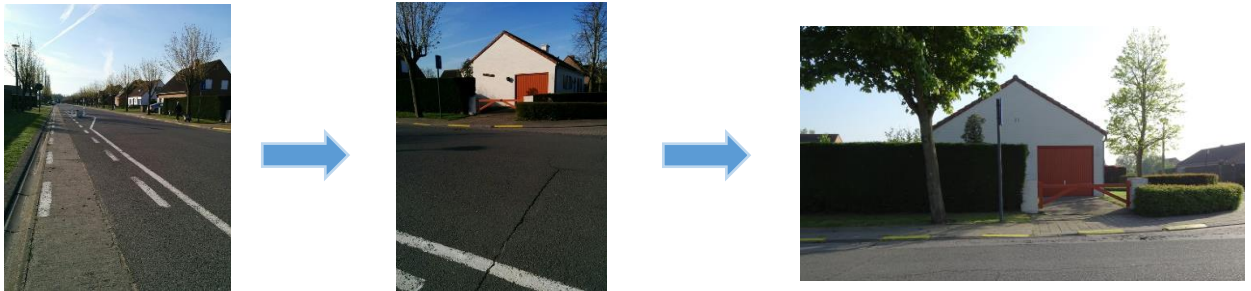
Het domein Ten Anker verlaten we via de achterzijde van het domein, **groen poortje** door en gaan naar **links**.



Op het **einde van deze smalle weg** gaan we naar **rechts** en komen zo in de Cardijnlaan.

**Jozef Leo Cardijn** was een Belgisch priester die later tot kardinaal werd benoemd om zijn verdienste als stichter en bezieler van de jeugdbeweging Katholieke Arbeiders Jeugd.

De Cardijnlaan steken we over ter hoogte van de gele stippellijn en hellend vlak op het voetpad aan de overzijde.



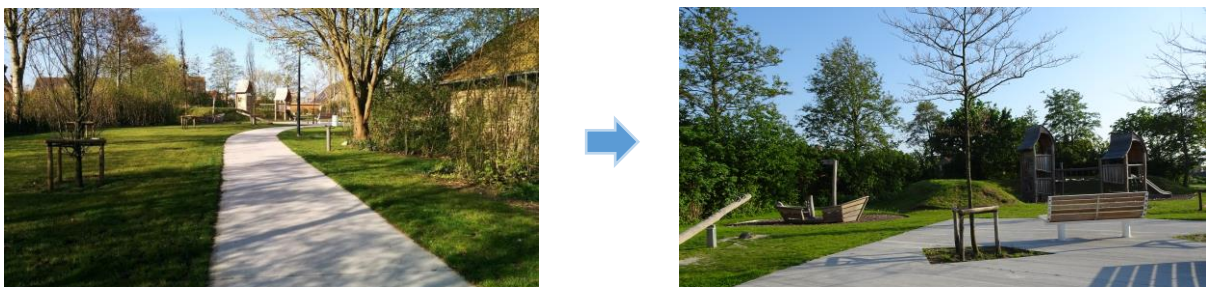
Nu volgen we het voetpad tot het wandelpad rechts. (voorbij huis nr. 43)



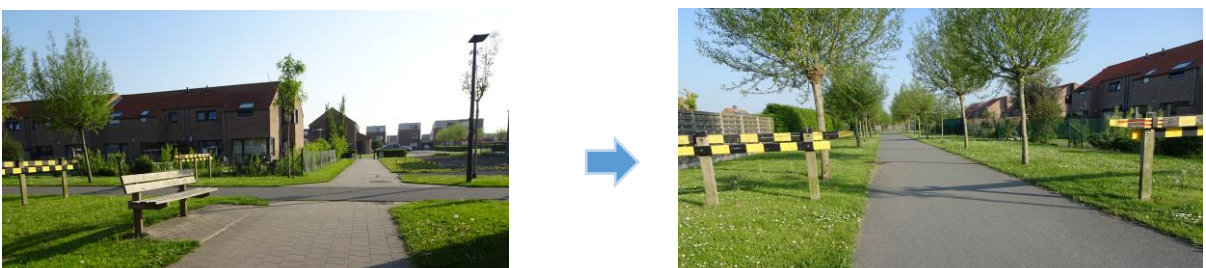
Dit wandelpad doorkruist de woonwijk **Pemenhoek** genaamd. Dit gedeelte van Nieuwpoort was vroeger een uithoek van de St. Bernardusparochie met een gesloten gemeenschap van protestanten. De parochiepriester noemde ze "pemen", wildgroei in onvruchtbare grond!

We komen aan een kleine open ruimte die we oversteeken om het wandelpad recht voor ons te volgen.

Zo komen we bij een **nieuw aangelegde speeltuin** met diverse speeltoestellen in natuurlijk materiaal, banken nodigen uit om even te verpozen en te genieten van het groen rondom.



We vervolgen de wandeling in het verlengde van het wandelpad van daarnet en komen op het einde daarvan op een aansluitend wandelpad die we naar links volgen. Dit pad leidt ons naar de kinderboerderij.





Aan onze rechterzijde zien we nieuwe woonwijken met **sociale woningen van de woonmaatschappij "IJzer en Zee"**. Daar waar het pad naar **links** ombuigt zien we aan onze rechterzijde een beek.



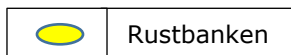
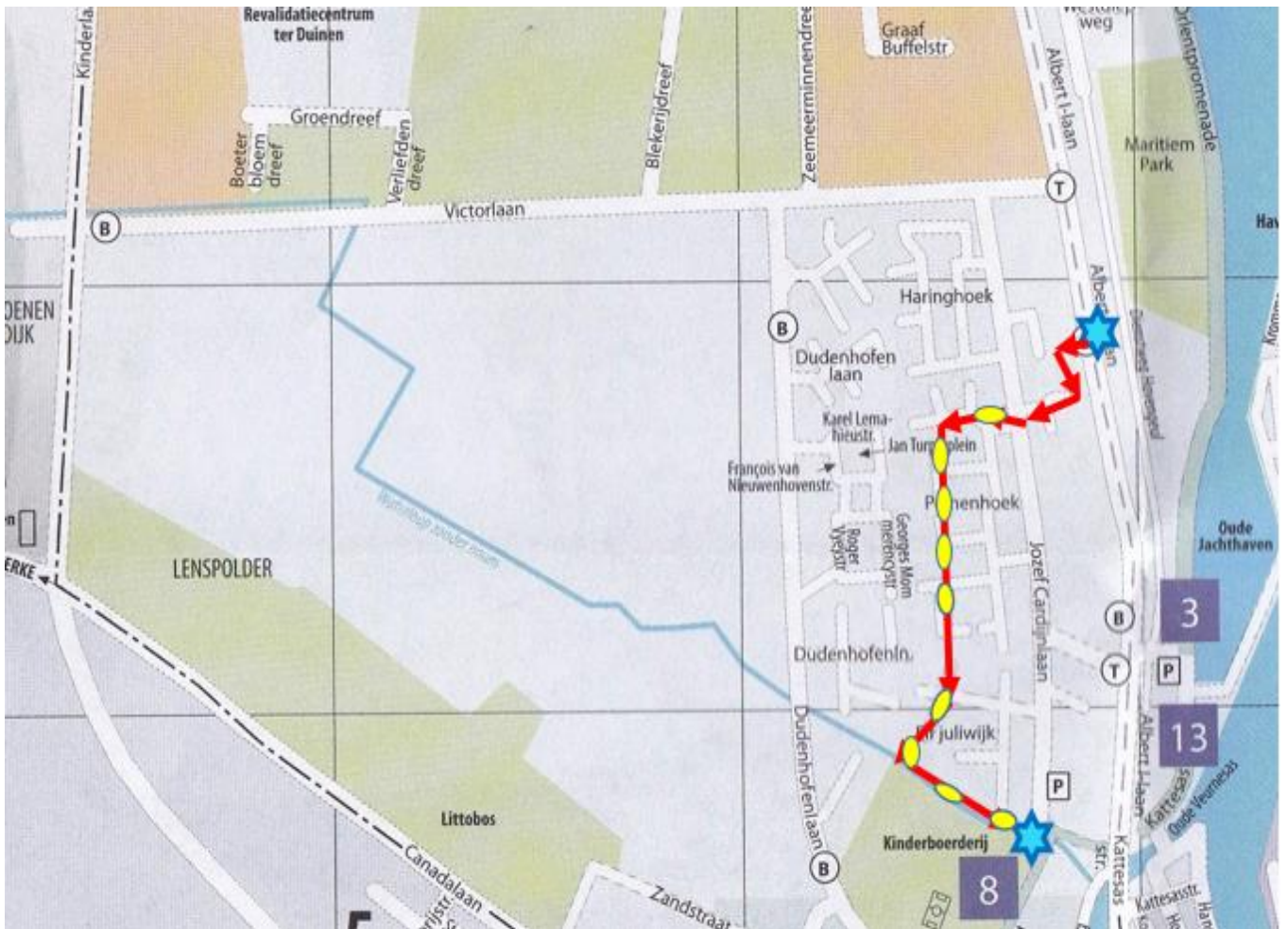
Deze beek met de naam **"Waterloop-zonder-naam"**, is een van de weinige resterende duinbeken van ons land en ontspringt in het duingebied "Ter Yde" in Oostduinkerke. De beek wordt gevoed door het zoete en kalkrijke grondwater van de aldaar hoger gelegen duinen.

Voor we even verder **links de toegang** tot **de kinderboerderij "De Lenspolder"** bereiken, kunnen we aan de rechterzijde van het pad nog even genieten van de **"Vlindertuin"**.



Toegankelijk toiletten op het parcours van deze wandeling:  
- Kinderboerderij - Tearoom: De Lenspolder

## Wandelkaart Ten Anker - Kinderboerderij



Andere " voor iedereen toegankelijke wandelingen" uitgegeven door de adviesraad:

- Ter Duinen – Wandelpromenade – Zeedijk – Ter Duinen
- Ter Duinen – Kinderboerderij
- Ten Anker – Ter Duinen
- Bezoekerscentrum "Westfront" & omgeving