

Infomoment Jeugd- en Sportcomplex

**Maandag 27 juni
2022**

Traject project

- Huidige infrastructuur uit jaren '80
- Nood aan nieuwe infrastructuur
- Workshops met jongeren > bijdrage tot creatief en duurzaam ontwerp



Traject project

- Augustus 2016: aanstelling ontwerpteam
- Mei 2019: toekenning 900.000 euro van Sport Vlaanderen
- April 2021: goedkeuring voorontwerp
- Februari 2022: toekenning omgevingsvergunning
- Maart 2022: goedkeuring gemeenteraad



Inplanting

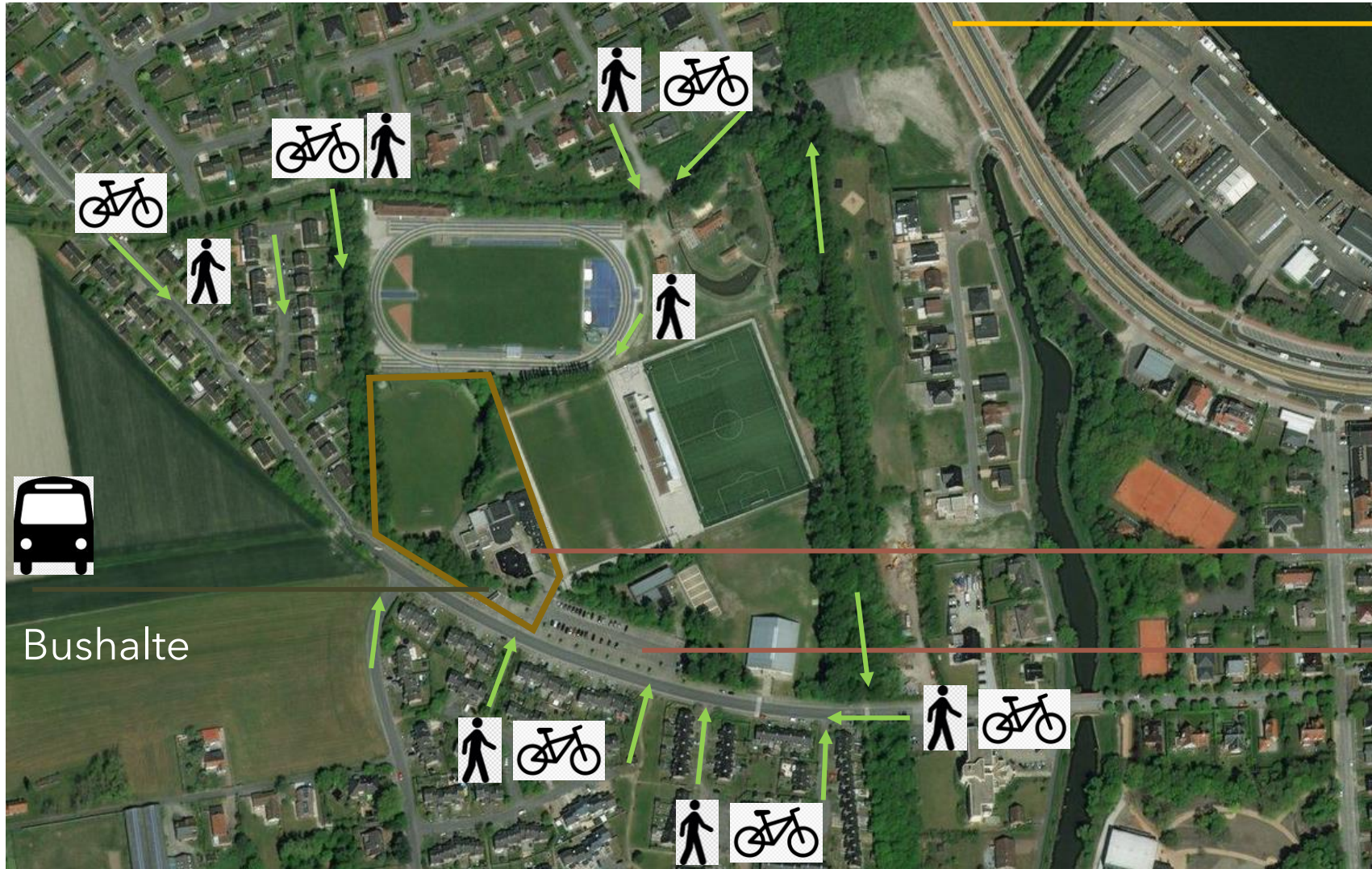
Nieuwpoort-Bad



SPORTPARK

Nieuwpoort-
Stad

Concept : S.T.O.P-methode



Kustrtram
Halte
Cardijnlaan

Nieuwe
overloop-
parking
(39 plaatsen)

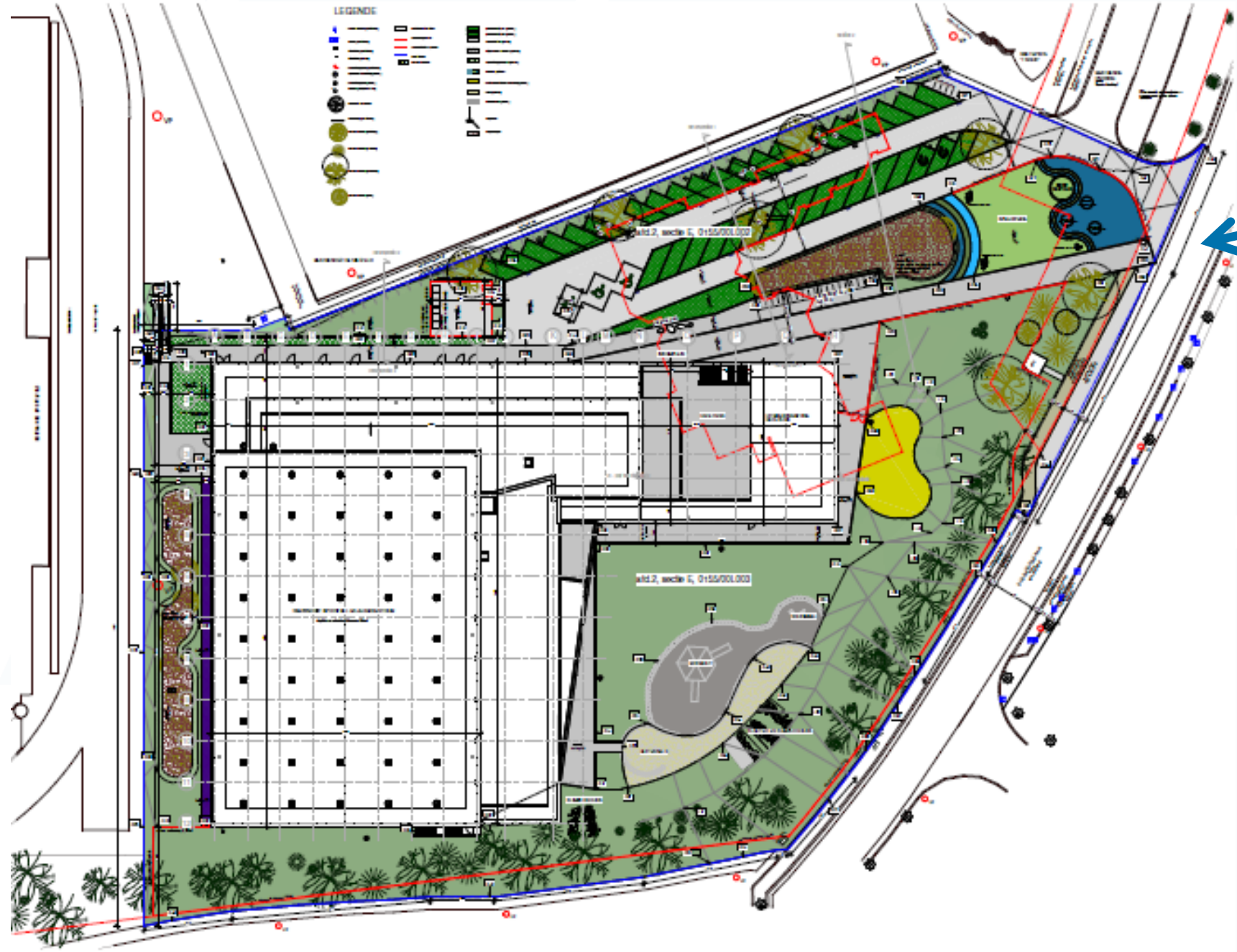


Bestaande
parking



Bushalte

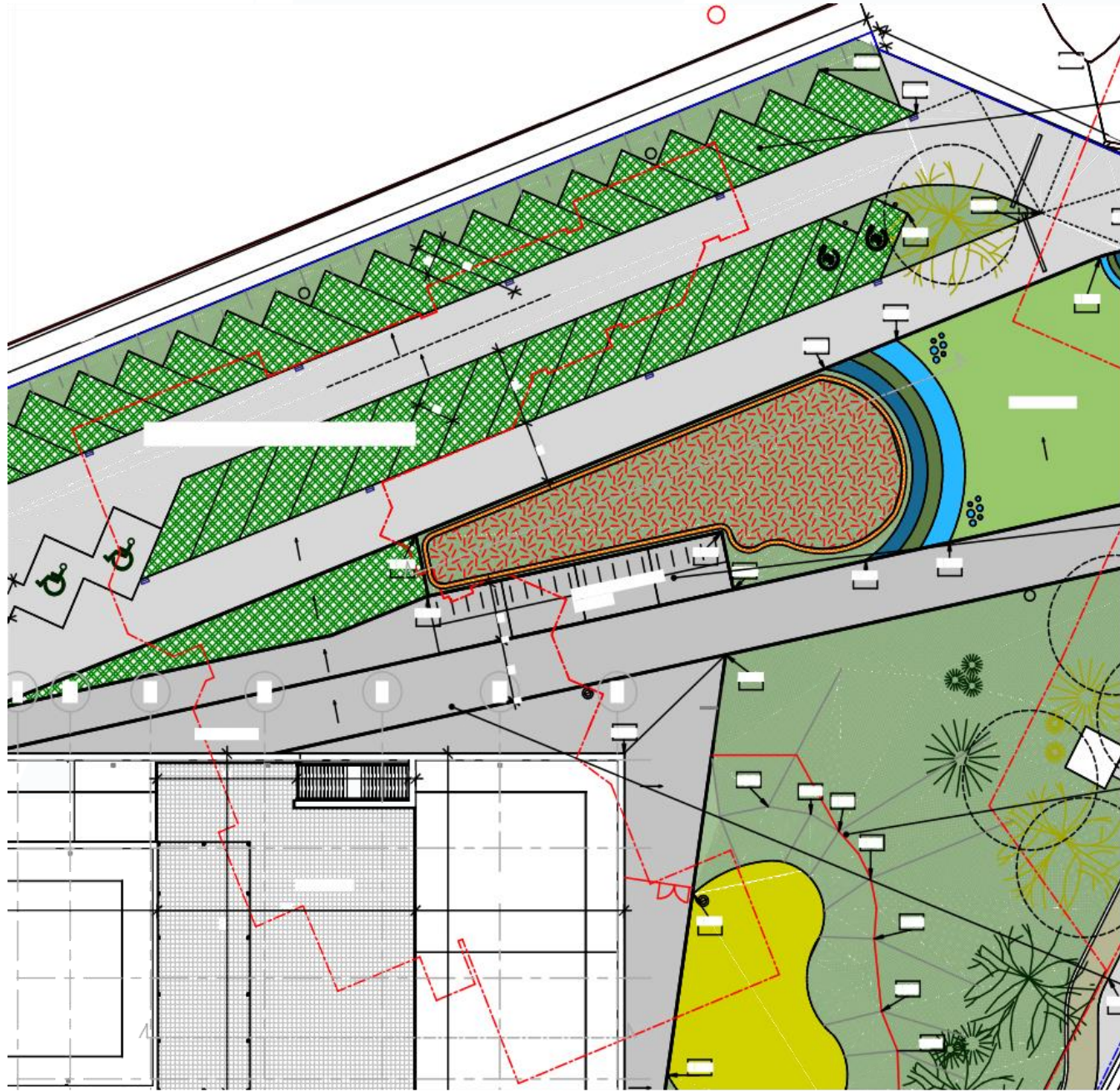
Toegang



Toegang



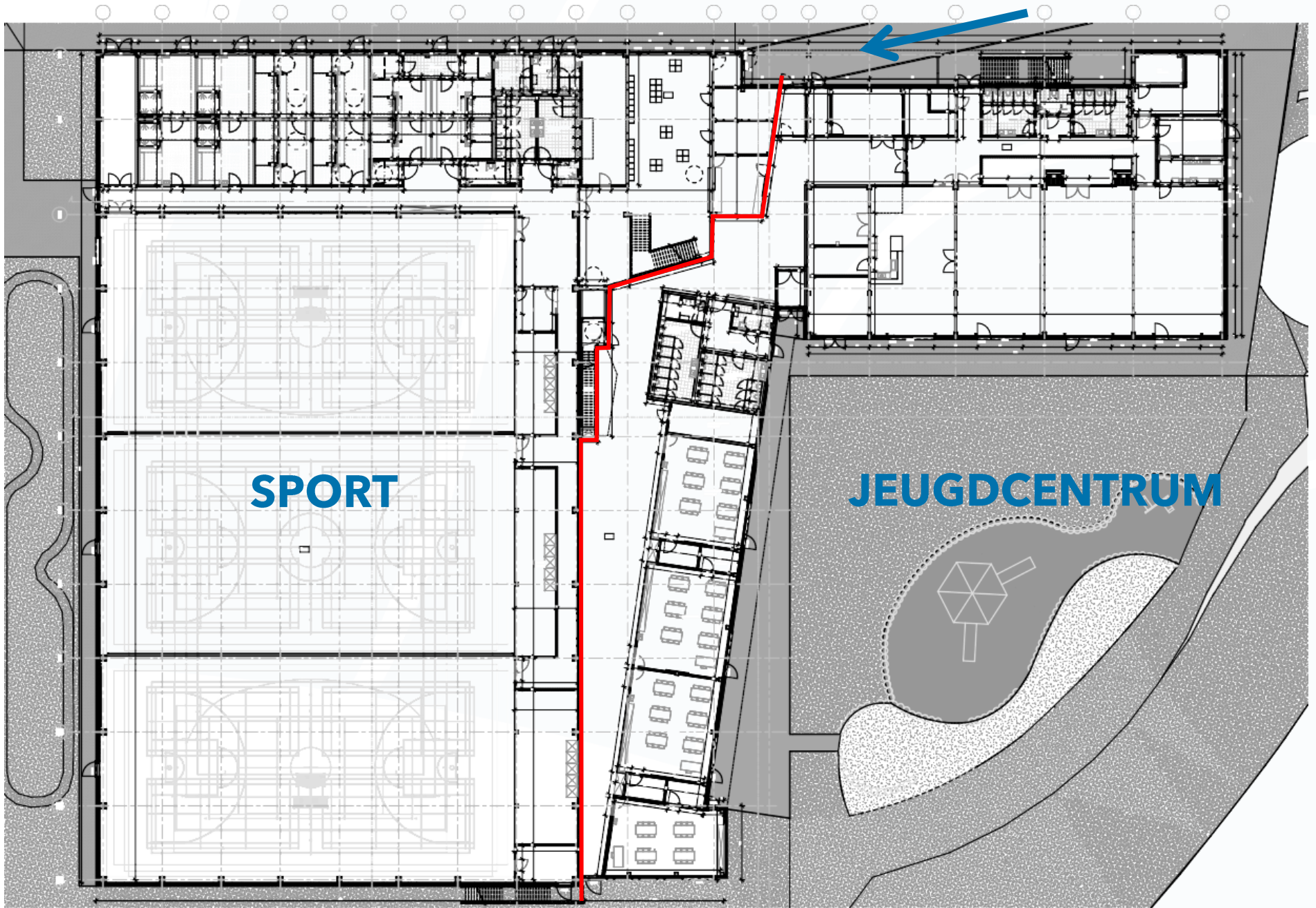
Toegang - Parking Materialisatie



Toegang



Toegang Jeugd en sport



Toegang Materialisatie



Er wordt gekozen voor een uniform geheel d.m.v. polybeton.
Kleur: grijs



Volkern wanden in de sanitairen.
Kleur: nog te bepalen, blauwtinten.
In functie van toegankelijkheid zullen de deuren en de vaste delen in contrasterende kleuren worden voorzien.

Keramische tegel in sanitairen en kleedruimtes.
In doucheruimte antislip tegels.
Kleur: mix tussen witte en blauwe tinten



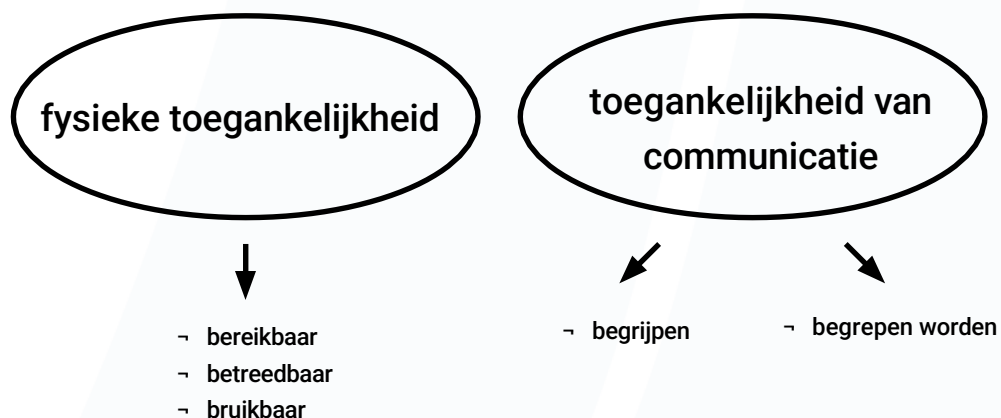
Toegang Inkomhal sport



Toegankelijkheid

Het nieuwe jeugdcentrum en sportzaal van Nieuwpoort zijn ontworpen volgens de principes van integrale toegankelijkheid en Universal Design. Integrale toegankelijkheid wil zeggen 'toegankelijkheid voor iedereen'. Het omvat de fysieke toegankelijkheid en toegankelijkheid van communicatie.

INTEGRALE TOEGANKELIJKHEID



Universal Design staat voor het gebruiksvriendelijk en toegankelijk ontwerpen van de dagelijkse dingen om ons heen, voor zoveel mogelijk gebruikers. Zo wordt het voor iedereen mogelijk om zich zelfstandig doorheen zijn of haar leefomgeving te bewegen.

De doelgroep is niet alleen personen met een handicap, maar ook oudere mensen, mensen met een tijdelijke beperking of ouders met een kinderwagen. De realisatie van een integraal toegankelijke leefomgeving is een sleutelement in een publiek gebouw dat gelijke kansen nastreeft.

De fysieke toegankelijkheid voor personen met een handicap (fysieke, visuele, auditieve of verstandelijke handicap) is daarbij belangrijk, maar is -zoals voorafgaand al gezegd- veel ruimer bekeken. Ook minder tastbare zaken van het gebouw zoals communicatie, informatie en het aanbod van diensten moeten gericht zijn op een brede doelgroep van senioren, personen met een handicap, kansarmen, etnisch-culturele minderheden, families met kinderen etc.

Eenvoudige pictogrammen en taalgebruik op flyers en website, afzonderlijke types kledkamers, ... zijn allemaal voorbeelden van integrale toegankelijkheid.



Eenvoudige pictogrammen en taalgebruik op flyers en website, afzonderlijke types kledkamers, ... zijn allemaal voorbeelden van integrale toegankelijkheid.

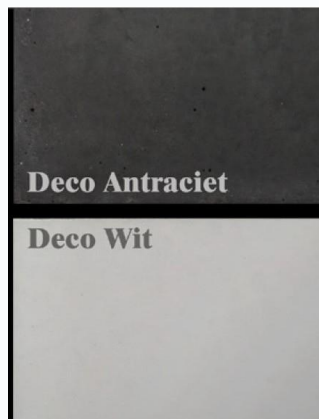
Gevels



Gevels Materialisatie



Betonnen sandwichpanelen
Kleur plint : in witte beton
Kleur volume sporthal + 1^{ste} verdieping in antraciet
beton



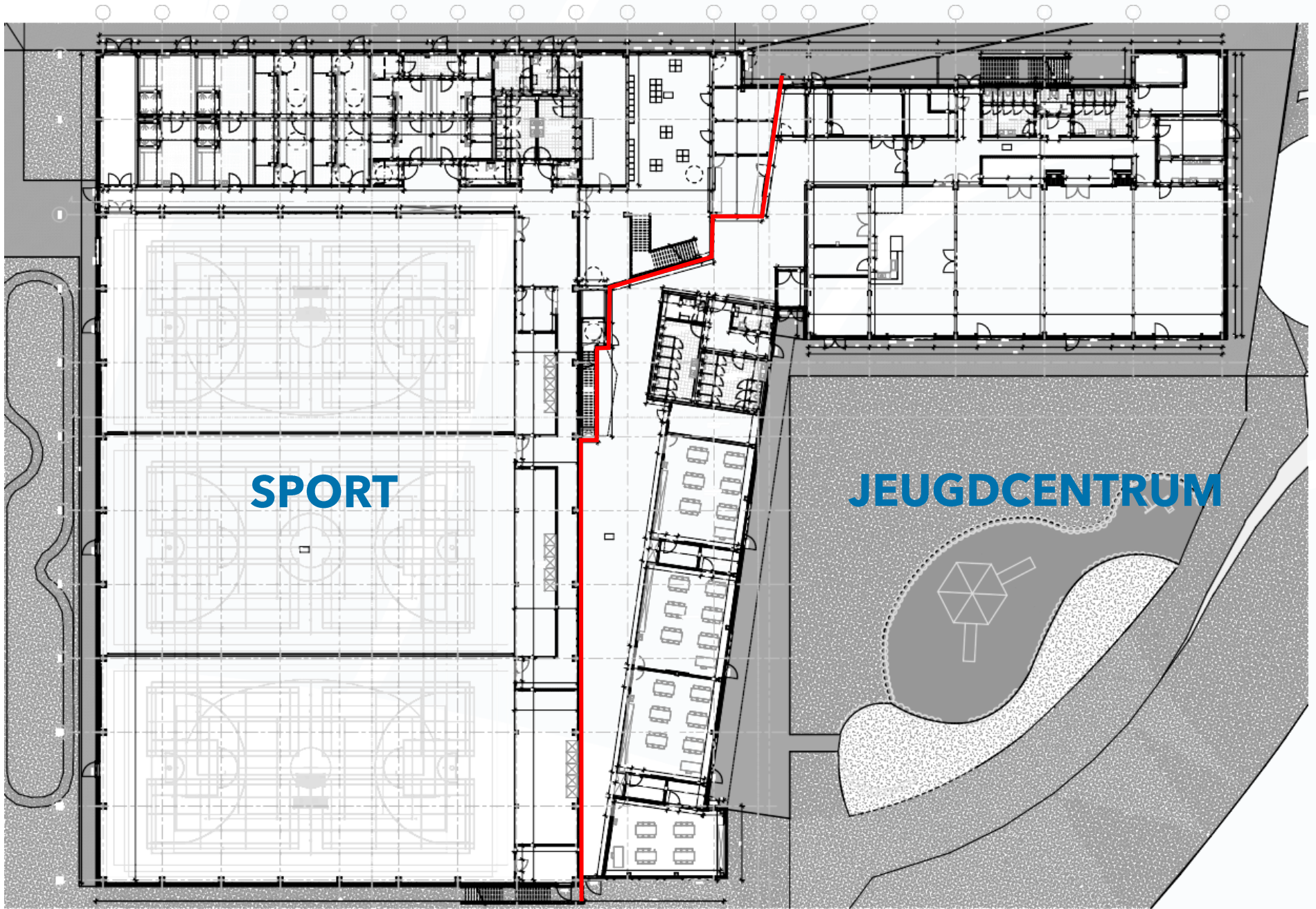
Gevelbekleding in gevelpanelen (vezelcement) ter
hoogte van inspringende delen onder luifel inkomzone
en luifel kantoorgedeelte
Kleur: zwart



Aluminium schrijnwerk met
zonnewering in zuiden en westen
Kleur: grijs schrijnwerk in lichte
plint, zwart schrijnwerk in donker
volume
Inkom: automatische schuifdeuren
Kleur: zwart



Sport plan gelijkvloers



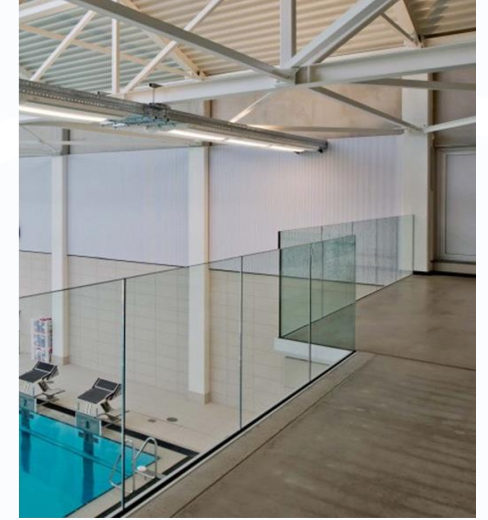
Sport Materialisatie



Sportvloer: combi-vloer
(combinatie vlak- en punt-elastisch)
met als toplaag polyurethaan. Deze
combi-elastische sportvloer is een
verende, stijve vloer met een extra
elastische toplaag.

De opbouw van dit vloertype bestaat
uit een elastische schuimlaag of een
houtconstructie als onderlaag, een
stijve drukverdelingslaag en daarop een
zachte onderlaag voorzien van een
toplaag.

Definitieve keuze (ook i.f.v. kleur) in
samenpraak met de bouwheer.



Gaslockers voor sportclubs in
toestellenbergingen



Scheidingsnettent.h.v.
toestellenbergingen

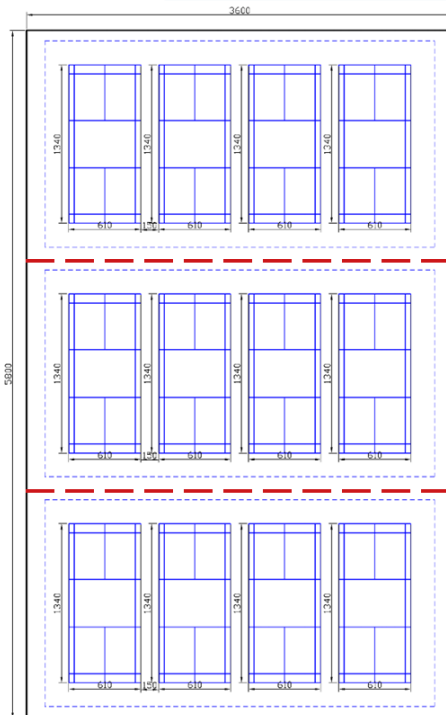
Ophijsbaar scheidingsgordijnen
in
sporthal in net en pvc
combinatie



Sport Indeling sportterreinen

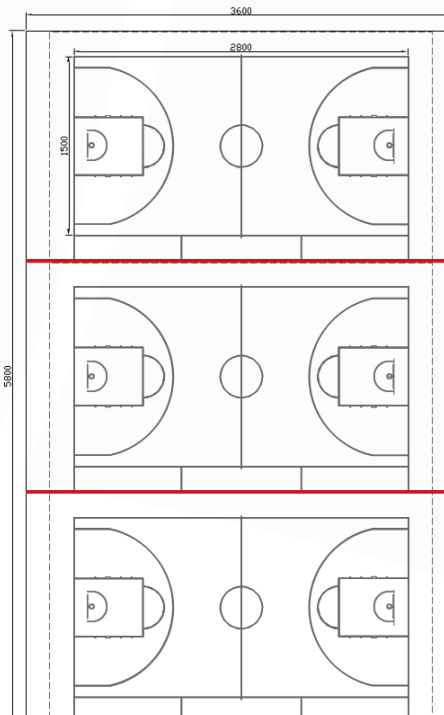
BADMINTON

12 badmintonvelden
4 velden per zaaldeel
afmetingen: 6,10m x 13,40m
vrije hoogte: 9m
homologatie: nationaal



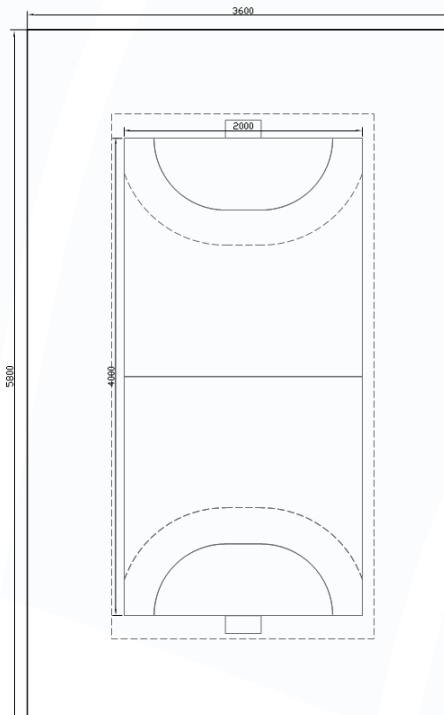
BASKETBAL

3 basketbalvelden
1 veld per zaaldeel
afmetingen: 15m x 28m
vrije hoogte: 7m
homologatie: internationaal en nationaal



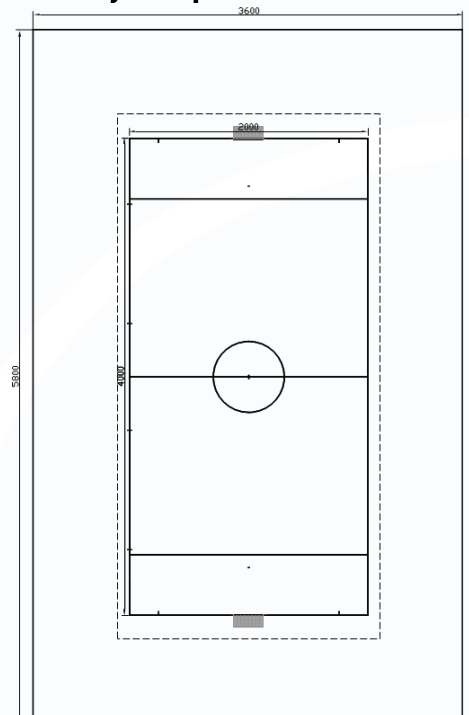
HANDBAL

1 handbalveld
1 veld over 3 zaaldelen
afmetingen: 40m x 20m
vrije hoogte: 7m
homologatie: allen



MINIVOETBAL

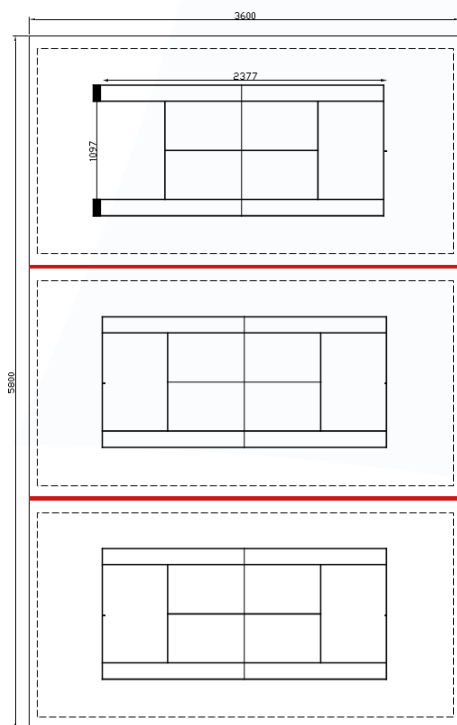
1 minivoetbalveld
1 veld over 3 zaaldelen
afmetingen: 20m x 40m
vrije hoogte: 6m
homologatie: nationaal, internationaal, landelijk en provinciaal



Sport Indeling sportterreinen

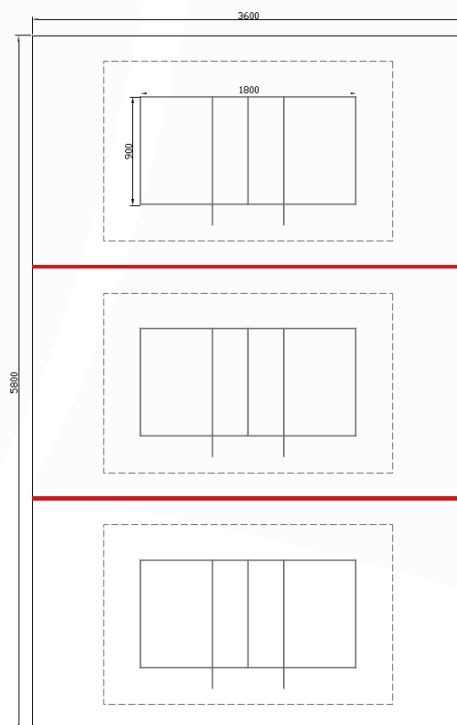
TENNIS

3 tennisvelden
1 veld per zaaldeel
afmetingen: 10,97m x 23,77m
vrije hoogte: 9m
homologatie: club- of recreatie



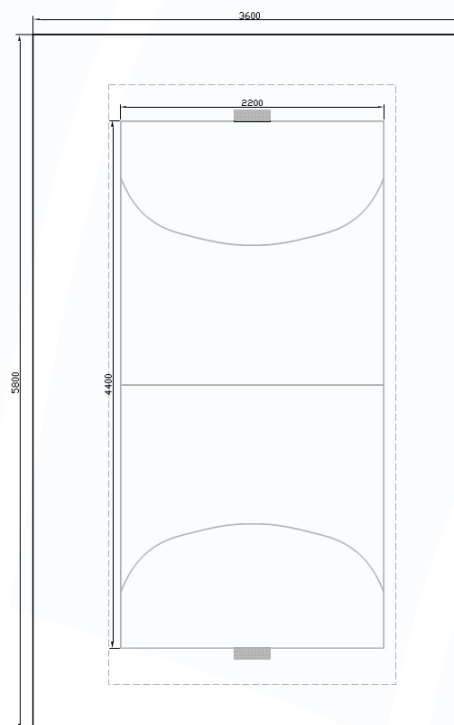
VOLLEYBAL

3 volleybalvelden
1 veld per zaaldeel
afmetingen: 9m x 18m
vrije hoogte: 7m
homologatie: internationaal, Liga B,
Divisie 1 en 2, EVL en liga A



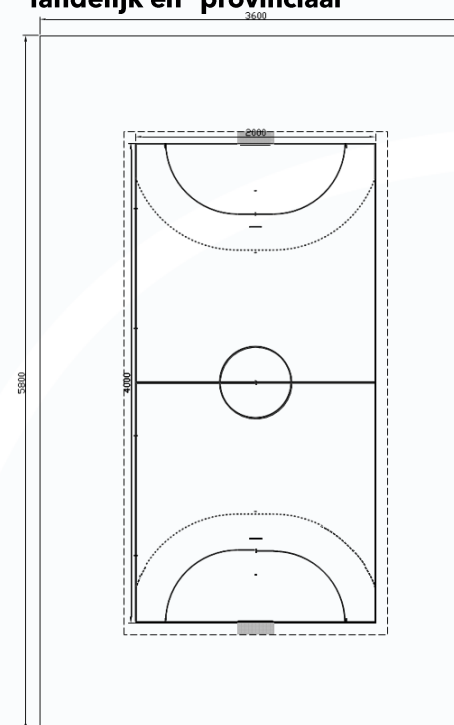
ZAALHOCKEY

1 zaalhockeyveld
1 veld over 3 zaaldelen
afmetingen: 22m x 44m
vrije hoogte: 5m
homologatie: internationaal



ZAALVOETBAL

1 zaalvoetbalveld
1 veld over 3 zaaldelen
afmetingen: 20m x 40m
vrije hoogte: 7m
homologatie: nationaal,
internationaal,
landelijk en provinciaal



Sport Toestellen sportzaal

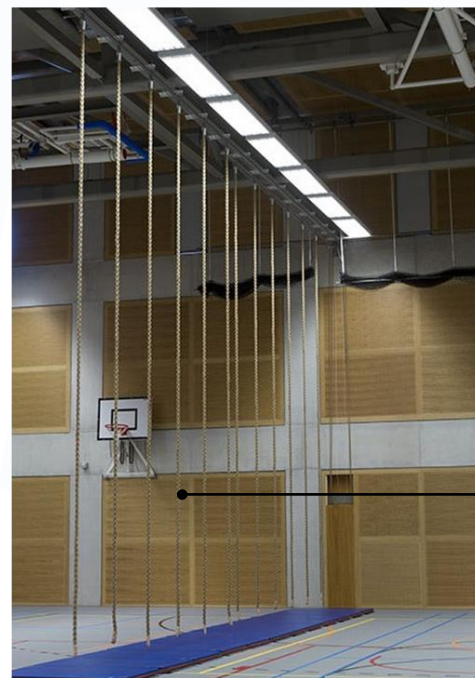
sportramen tussen de kolommen van de sporthal



Sterwand in de buurt van de sportramen



Openklapbare basketringen



Klimtouwen in de buurt van de sportramen

Sport Daglicht - verlichting



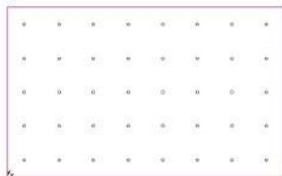
Daglicht via dak: 40 solatubes met diameter 53cm in de sporthal

SportHof Nieuwpoort Concept 5/22/2021

Teknik 1 / Gebouw 1 / Etage 1 / Ruimte 1 / Material (Ruimte 1) / Loodrechte verlichtingssterkte (adaptief)

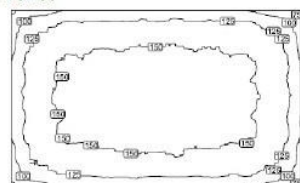
DIALux

Werkvlak (Ruimte 1) / Loodrechte verlichtingssterkte (adaptief)



Werkvlak (Ruimte 1) / Loodrechte verlichtingssterkte (adaptief) (Vlak)
Lichtsoort: Lichtsoort 1
Min: 100 lx (Blaar of 200 lx), Min: 46.7 lx, Max: 165 lx, Min/Gemiddeld: 0.48, Min/Max: 0.40
Hoogte: 1.600 m, Randbreedte: 0.000 m

Isolijnen [lx]



Schaal: 1 : 500



Binnenverlichting :

- overall LED-verlichting
- Verlichtingssterkte : afhankelijk van functie bv
 - 500 LUX voor kantoren, vergaderruimtes en keuken
 - 300 LUX voor sportzaal en polyvalente ruimte
 - 200 LUX voor berging, sanitairen, kleedruimtes en technische ruimtes
 - 150 LUX voor gangen en trapruimtes
 - sportzaal 300 LUX
- Lichtkleur : Wit
- Lichttemperatuur : over het algemeen 3000K

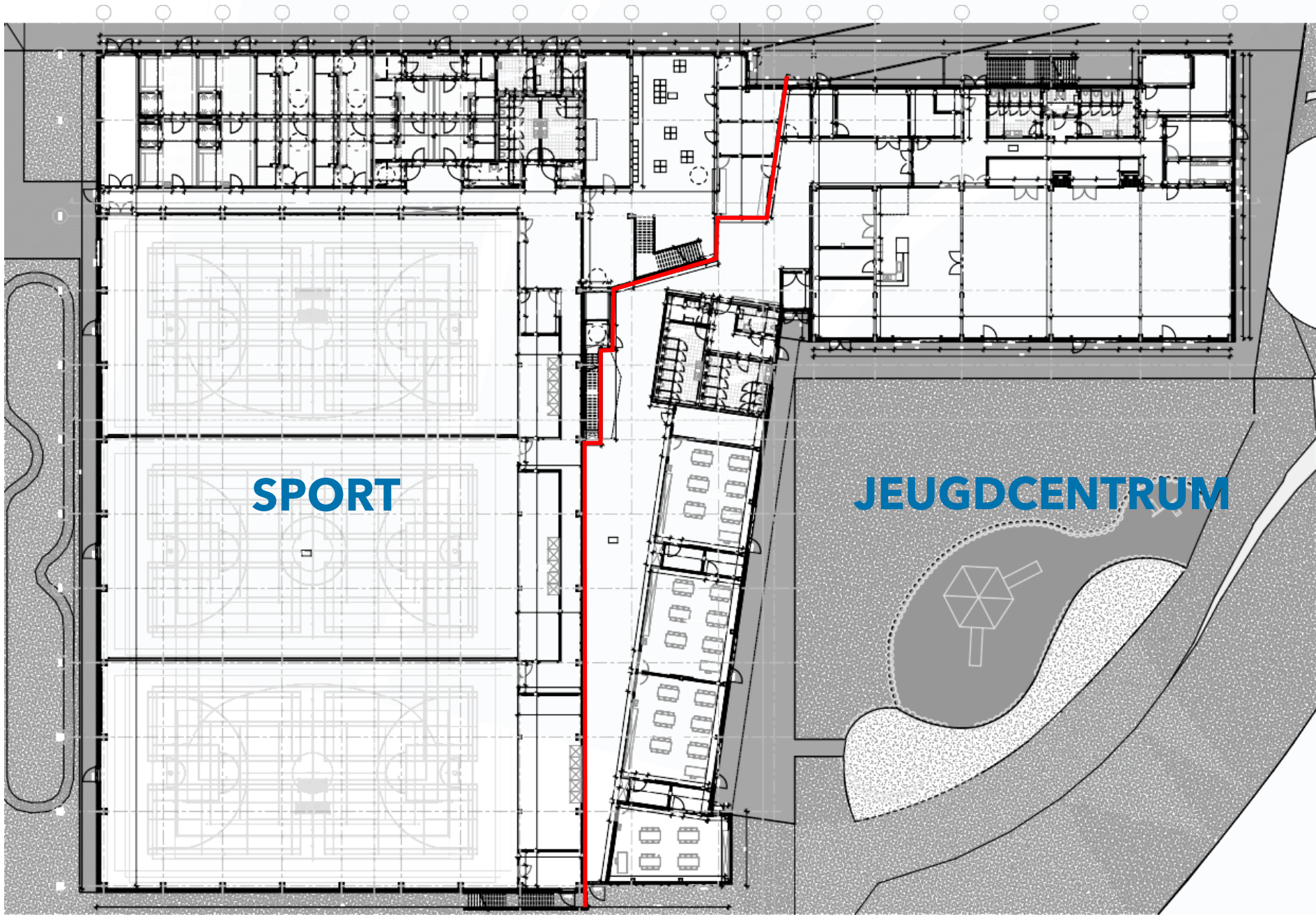
In sportzaal bediening a.d.h.v. toegangscontrole en reserveringsysteem
Verschillende zaaldelen en hal kunnen afzonderlijk aangeschakeld worden



Buitenverlichting :

- overall LED-verlichting
- Lichtkleur : Wit
- Lichttemperatuur : 4000K

Jeugd Plan gelijkvloers



Jeugd Materialisatie



Stalen trapleuning inkom voor eventuele omhoog hangen van kunstwerken, informatieborden, foto's,...
Kleur: blauw



Houten binnenschrijnwerk met zijlicht bij klaslokalen, polyvalente zaal en jeugdhuis.
Kleur: mix van 5-tal verschillende kleuren



Akoestische mobiele paneelwand in polyvalente zaal jeugdcentrum



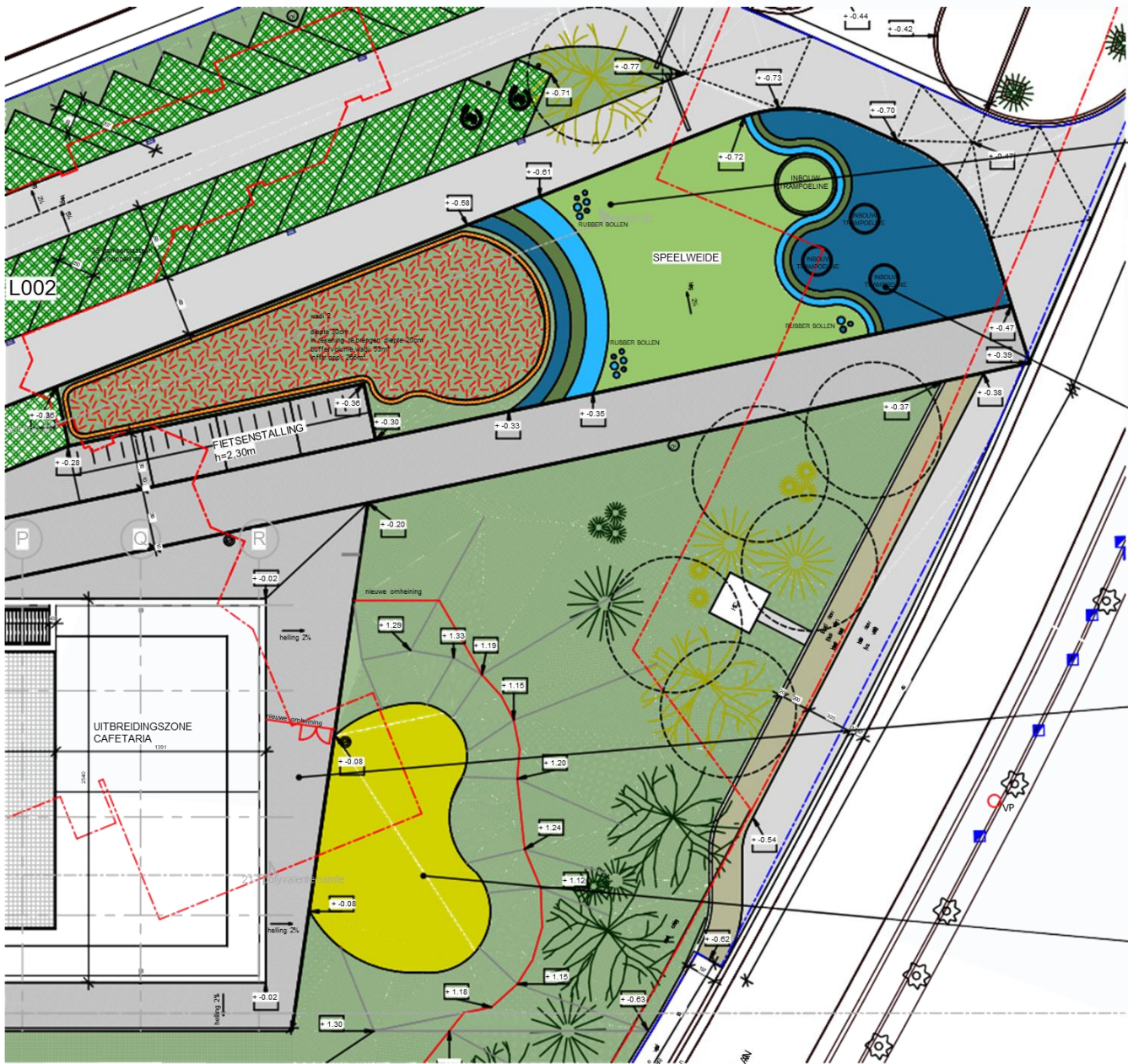
Polybeton: overal m.u.v. sanitairen, kleed- en doucheruimtes.
Kleur: grijs met eventueel gekleurde coating in het jeugdcentrum



Jeugd



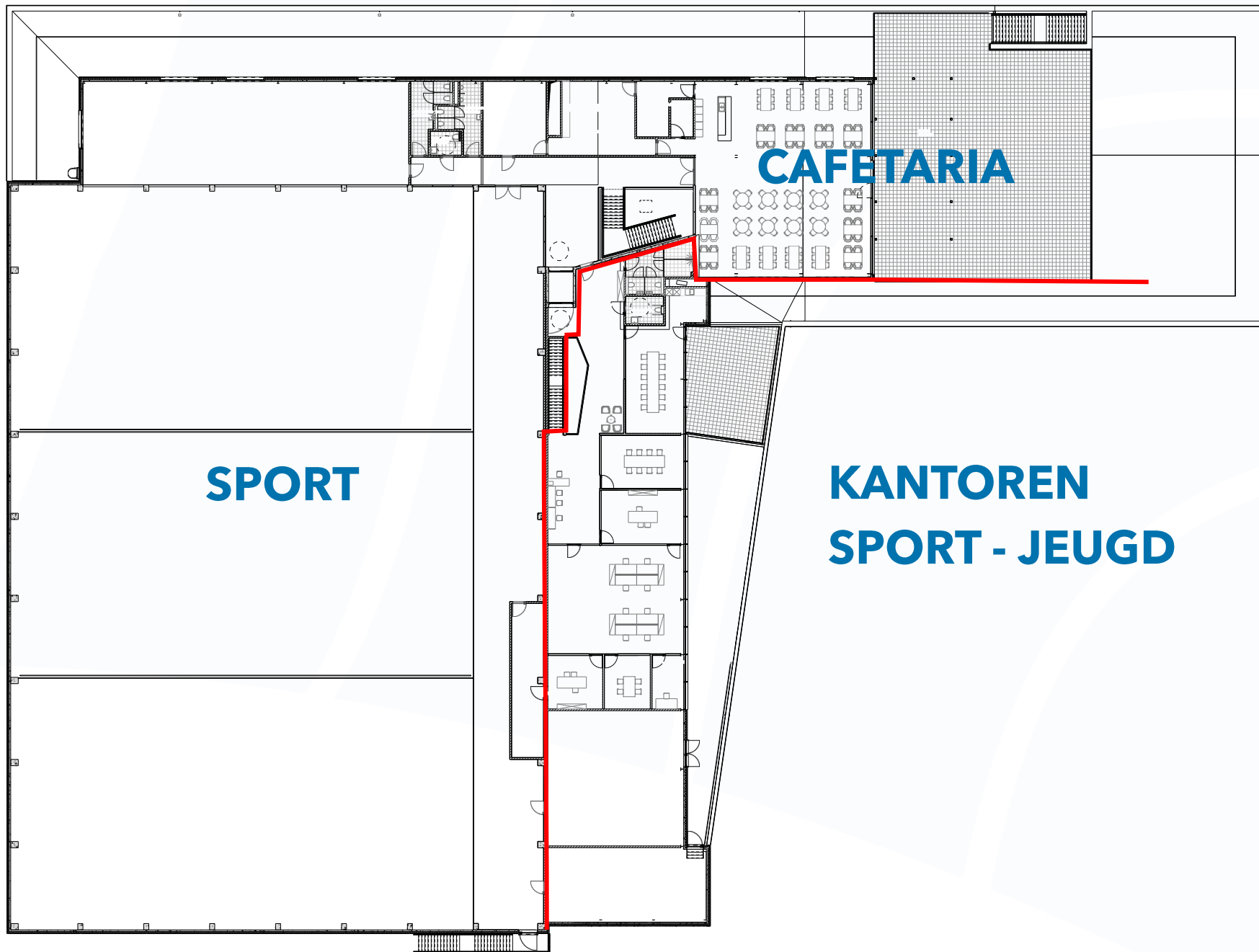
Jeuugd Publieke speelzone



Jeuugd Speeltuun



Kantoorruimte Niveau 1



SPORT

CAFETARIA

**KANTOREN
SPORT - JEUGD**

Kantoorruimte Materialisatie

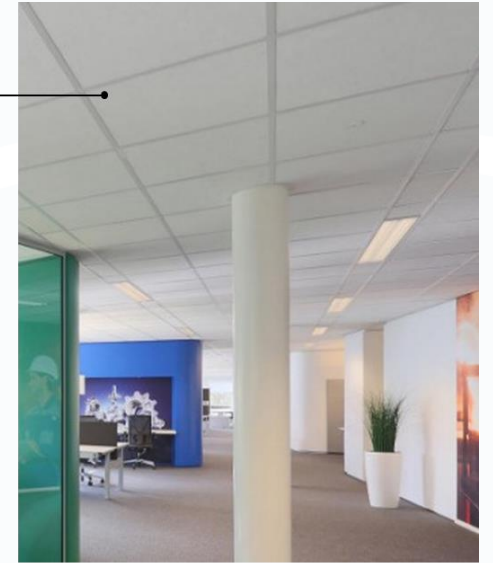


Verlaagde plafonds in
mineraalvezelplaten afmetingen 60x
60

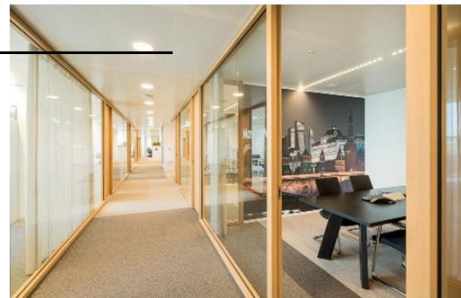
Kleur: wit

volle betonblokken (zichtbaar
metselwerk) in samenstelling met
betonmuren

Kleur: grijs (zichtbaar)



Glazen wanden als afscheiding kantoren en
vergaderlokalen.



- Finaliseren aanbestedingsverslag
- Gunning voor bouwverlof mits goedkeuring CBS:
+/-11.033.000 euro (excl. BTW)
- Aanvang werken: najaar 2022 (duur werken: 18 maanden)
- Opening: 3^e kwartaal van 2024 (onder voorbehoud van onvoorziene omstandigheden)



Werking Sportdienst

- Medewerkers Sportdienst werken vanuit voetbalaccommodatie
- Hoofdreder sluit aan bij Sportdienst
- Werking huidige sportzaal blijf zoals voorheen



Werking Jeugddienst

- Medewerkers Jeugddienst werken vanuit de voetbalaccommodatie
- Uitleendienst, audiovisueel materiaal en volksspelen krijgen onderkomen in een container achter de voetbalaccommodatie
- Online reserveren, is nog steeds mogelijk



- **Jeugdhuis De Sortie** verhuist naar een chalet op het voorterrein van de voetbalkantine.
> Timing: 1 september
- **Tekenacademie (WAK)** > lokalen in de vismijn
- **Techniekacademie** > voetbalkantine



- **Buitenschoolse Kinderopvang De Panger** (woensdagnamiddag, vrijdag na school, pedagogische studiedagen en schoolvrije dagen)
- Op kalme momenten > het lokaal in de voetbalkantine
- Bij drukte > tent op achterplein van Chiro



Jeugdwerking

- **Speelpleinwerking** blijft gegarandeerd
- Kleuters > voetbalaccommodatie en buitenruimte ervoor
- Kinderen (7-12 jaar) > terrein Chiro en tent
- **Tienerwerking** gebruikt het oude jeugdcentrum tot start werken
- De zaal en keuken van het Chirogebouw = refter voor alle werkingen tijdens de vakanties



- De **SWAP (XL)** vertrekt vanuit de voetbalaccommodatie
- **Jeugdconsulent** en **Huis Van Het Kind** > voetbalaccommodatie

